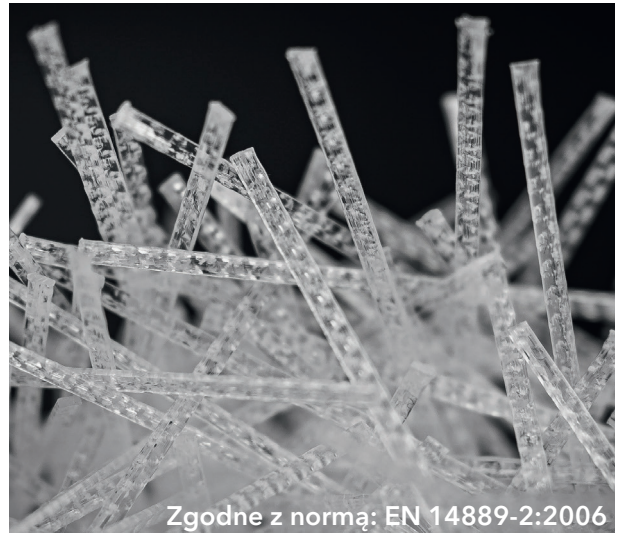


Produkt wykonany jest z **100%** polipropylenu.

**FIBERFLEX™** to makrowłókno, stworzone dzięki zaawansowanemu procesowi formowania i modyfikacji powierzchni. Charakteryzuje się doskonałą wytrzymałością na rozciąganie, co czyni je idealnym wsparciem dla betonu, poprawiając jego odporność na pękanie oraz znacznie zwiększając elastyczność i wytrzymałość na zginanie.

**FIBERFLEX™** wyróżnia się lekkością, odpornością na korozję oraz chemikalia. Jego unikalna struktura doskonale integruje się z betonem, tworząc solidne połączenie, które skutecznie opiera się obciążeniom. Dodatkowo, włókno wykazuje doskonałą odporność na kwasy i zasady, co czyni je wszechstronnym materiałem do zastosowań budowlanych.

**FIBERFLEX™** jest praktycznym dodatkiem do betonu, zapewniającym wygodę podczas budowy. Jego elastyczność i wytrzymałość sprawiają, że jest niezastąpionym materiałem w procesie zbrojenia, podnoszącym standardy trwałości i elastyczności betonu.



Zgodne z normą: EN 14889-2:2006

Materiał	Polipropylen
Gęstość	0,91 (g/cm <sup>3</sup> )
Długość	40, 48 (mm) (inne na zamówienie)
Kolor	Biały naturalny
Kształt	falowany albo karbowany
Wytrzymałość na rozciąganie (Rm)	> 470 (MPa)
Moduł sprężystości (E)	> 4500 (MPa)
Średnica równoważna	0,90 ± 0,20 (mm)
Wydłużenie pęknięcia	≥15 (%)
Temperatura topnienia	>160-170 (°C)
Odporność	Kwaśne zasady 100%
Pakowanie	Folia rozpuszczalna w wodzie i ułożone w pudełku 5kg
Dostawa	Darmowa dostawa przy zamówieniu minimum 360kg.
Paleta	Paleta w pełnym załadunku 550 kg.

### Zastosowanie:

- Powierzchnie dróg, autostrad, parkingów i nabrzeży portowych.
- Płyty betonowe, posadzki przemysłowe, magazynowe i logistyczne.
- Mosty i infrastruktura melioracyjna (kanały, rowy, zbiorniki retencyjne).
- Beton natryskowy: tunele, baseny, stabilizacja skarp.
- Produkcja prefabrykatów betonowych, rur, kształtowników, torkretów, galanterii betonowej i betonów kompozytowych.
- Zbrojenie zewnętrznych nawierzchni betonowych place składowe, strefy załadunkowe, składowiska, suszarnie odpadów.
- Jastrzychy - również z ogrzewaniem podłogowym.
- Masy samopoziomujące i wylewki cienkowarstwowe.
- Zaprawy, tynki, elementy prefabrykowane, sztukateria.
- Konstrukcje hydrotechniczne (tamy, duże kanały, zbiorniki wodne).
- Odwodnienia liniowe, krawężniki i obrzeża betonowe.
- Do zbrojenia małej architektury ogrodowej, zbiorników na oleje, szamb, kręgów studni





### Proporcje/dawkowanie:

Zazwyczaj zaleca się dodanie minimum 1,5 kg/m<sup>3</sup> makrowłókien, z możliwością dostosowania ilości według wymagań projektu.

### Mieszanie:

Dodaj włókno bezpośrednio do miksera lub mieszadła.  
Mieszaj przez minimum 3 minuty lub do równomiernego rozprowadzenia

### Cechy produktu:

**Zwiększona trwałość:** Zwiększa wytrzymałość na pękanie, elastyczność i odporność na zużycie betonu.

**Odporność na agresywne środowiska:** Włókna są odporne na korozję, chlorki, siarczany oraz trudne warunki atmosferyczne.

**Łatwość użycia:** Włókna łatwo rozprowadzają się w mieszance, eliminując sklejanie się i zapewniając jednorodną strukturę.

**Ekonomiczne rozwiązanie:** Zmniejsza grubość płyty betonowej i obniża koszty materiałowe.

**Ochrona przed korozją:** Skutecznie chroni stal w betonie przed korozją, zwiększając trwałość konstrukcji.

**Skuteczna redukcja skurczu plastycznego:** Ogranicza skurcz plastyczny i zmniejsza powstawanie rys skurczowych w betonie.

**Trwałość w trudnych warunkach:** Włókna zachowują swoje właściwości nawet w ekstremalnych warunkach środowiskowych.

**Wszechstronność zastosowań:** Idealne do nawierzchni drogowych, konstrukcji hydrotechnicznych i prefabrykatów betonowych.

[www.pmpfibertech.com](http://www.pmpfibertech.com)

[info@pmpfibertech.com](mailto:info@pmpfibertech.com)

